



www.lanagrossa.de

PULLI ·
SILKHAIR · DIAMANTE & ECOPUNO
Modell 27 – Filati Journal 61

PULLI · SILKHAIR · DIAMANTE & ECOPUNO

Modell 27 – Filati Journal 61



Größe 36/38 (40/42 – 44/46)

Die Angaben für Größe 40/42 stehen in Klammern vor, für Größe 44/46 nach dem Gedankenstrich. Steht nur eine Angabe, so gilt sie für alle drei Größen.

Material: Lana Grossa-Qualität „Silkhair“ (70 % Mohair (Superkid), 30 % Seide, LL = ca. 210 m/25 g): ca. **75 (100 – 100) g** Himbeer (Fb. 70), Lana Grossa-Qualität „Diamante“ (100% Polyester, Lauflänge 195 m/25 g): ca. **75 (100 – 100) g** Himbeerrot (Fb. 5) und Lana Grossa-Qualität „Ecopuno“ (72 % Baumwolle, 17 % Schurwolle (Merino), 11 % (Baby) Alpaka, LL = ca. 215 m/50 g): ca. **150 (200 – 200) g** Himbeer (Fb. 36); Stricknadeln Nr. 6 und 10, 1 Rundstricknadel Nr. 6, 60 cm lang, 1 Wollhäkelnadel Nr. 6.

Hinweis: Immer mit dreifachem Faden arbeiten, und zwar zusammen mit je 1 Faden jeder Qualität.

Knötchenrand: Die 1. M jeder R wie zum Rechtsstr. abh. Die letzte M jeder R re str. **Hinweis:** Alle Ränder mit Knötchenrand arbeiten!

Rippen: 1 M re, 1 M li im Wechsel str.

Glatt re: Hin-R re M, Rück-R li M str. In Rd nur re M str.

Maschenprobe: 12 M und 14,5 R glatt re mit dreifachem Faden und Nd. Nr. 10 = 10 x 10 cm.

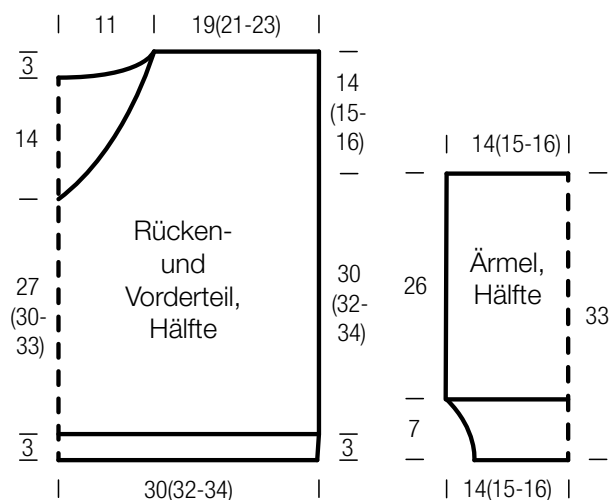
Rückenteil: 74 (78 – 84) M mit Nd. Nr. 6 und dreifachem Faden anschlagen. Für den Bund 3 cm = 7 R Rippen str.,

dabei mit 1 Rück-R beginnen. Dann mit Nd. Nr. 10 glatt re weiterarb. Nach 30 (32 – 34) cm = 44 (46 – 50) R ab Bundende beids. den Beginn der Armausschnitte markieren und wieder gerade weiterstr. In 11 (12 – 13) cm = 14 (16 – 18) R Armausschnitthöhe für den runden Halsausschnitt die mittl. 20 M abk. und beide Seiten getrennt weiterstr. Am inneren Rand für die weitere Rundung in jeder 2. R noch 1x 2 M und 1x 1 M abk. In 3 cm = 6 R Halsausschnitthöhe die restl. 24 (26 – 29) Schulter-M abk. Die andere Seite gegengleich beenden.

Vorderteil: Wie das Rückenteil str., jedoch mit tieferem Halsausschnitt. Dafür bereits nach 27 (30 – 33) cm = 38 (42 – 48) R ab Bundende die mittl. 2 M abk. und beide Seiten getrennt weiterstr. Am inneren Rand für die weitere Schrägung in jeder 2. R noch 12x je 1 M abk. Die Schulter-M am äußeren Rand in gleicher Höhe wie am Rückenteil abk. Die andere Seite gegengleich beenden.

Ärmel: 36 (38 – 40) M mit Nd. Nr. 6 und dreifachem Faden anschlagen. Für den Bund 7 cm = 15 R Rippen str., dabei mit 1 Rück-R beginnen. Dann mit Nd. Nr. 10 glatt re weiterarb. Nach 26 cm = 38 R ab Bundende alle M locker abk.

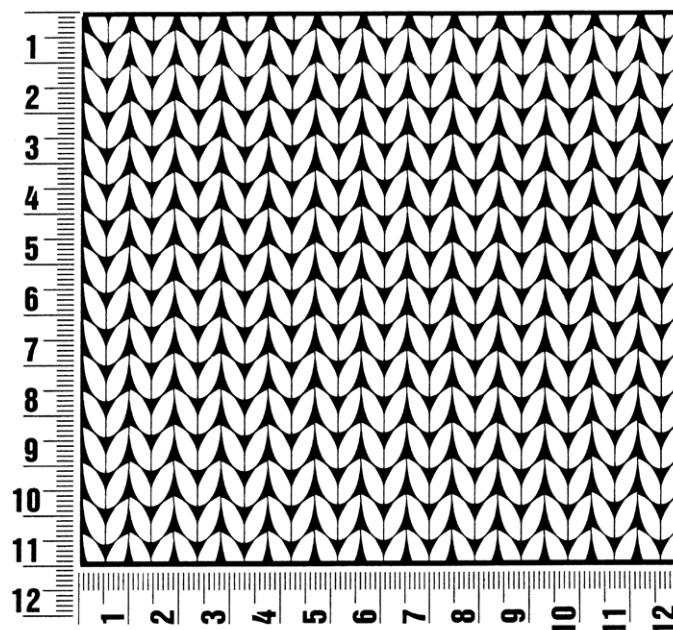
Ausarbeiten: Teile spannen, anfeuchten und trocknen lassen. Nähte schließen, dabei die Seitennähte jeweils nur bis zur Markierung. Nun mit der Häkelnd. Nr. 6 und dreifachem Faden den Halsausschnitttrand zunächst mit 1 Rd fe M umhäkeln. Dann mit der Rundnd. Nr. 6 und doppeltem Faden Ecopuno aus der Häkelrd. 86 M auffassen, dabei über einer Schulternaht beginnen. Für die Blende glatt re in Rd str. In 2,5 cm = 6 Rd Blendenhöhe die M locker abk. Ärmel einsetzen.



Maschenprobe

Machen Sie eine Maschenprobe! Stricken Sie dafür ein 12 x 12 cm großes Stück im Muster Ihres ausgesuchten Modells. Danach zählen Sie Maschen und Reihen im Bereich 10 x 10 cm aus. Sind es weniger Maschen als in der Anleitung angegeben: Stricken Sie fester oder nehmen Sie dünnere Nadeln (1/2 bis ganze Nadelstärke). Haben Sie mehr Maschen gezählt: Versuchen Sie, lockerer zu stricken beziehungsweise nehmen Sie dickere Nadeln.

Bitte beachten Sie: Strickarbeiten fallen unterschiedlich aus. Daher sind die Maschenproben-Angaben auf den Bänderolen der Wolle nicht als verbindlich anzusehen. Außerdem werden diese immer auf der Basis glatt rechts erstellt. Für eine perfekte Arbeit ist daher die Maschenprobe im gewünschten Muster ein Muss. Damit Ihr Wunschmodell nicht nur schön aussieht, sondern auch passt!



Abkürzungen

abgehob. = abgehoben
abh. = abheben
abk. = abketten
abn. = abnehmen
arb. = arbeiten
abw. = abwechselnd
beids. = beidseitig

Fb. = Farbe
fe M = feste Masche
folg. = folgende
Kettm = Kettmasche
Lftm = Luftmasche
li = links
lt. = laut

M = Masche
mittl. = mittleren
R = Reihe
Rd = Runde
re = rechts
restl. = restliche
Stb = Stäbchen

str. = stricken
U = Umschlag
wdh. = wiederholen
zun. = zunehmen
zusstr. = zusammenstricken

Impressum

Herausgeber: Lana Grossa GmbH, Gaimersheim, www.lanagrossa.de

Fotograf: Nicolas Olonetzky, www.olonetzky.com